

◇ 第90号 ◇

平成26年11月21日 発行

**平成26年度期中 (4月～9月) 決算報告の概要**

山梨県教職員互助組合の平成26年度期中 (4月～9月) 決算の概要は次のとおりです。なお、この決算については10月21日 (火) に監査を受け、10月28日 (火) 第151回理事会、11月4日 (火) 第131回評議員会において承認を受けました。

**1 会員の状況について**

平成26年9月末現在の会員数は、4,987名で、互助組合への加入率は99.8%です (未加入者11名)。

年度初会員数	4,853
加入者数	137
退会者数	3
9月末会員数	4,987

**2 各会計正味財産の状況**

(単位: 千円)

科 目	一般会計	収益会計	退互部会計	資産運用会計	受託事業会計 (元気回復)	受託事業会計 (健康管理)	合 計	H25中間
I 一般正味財産増減の部								
1. 経常増減の部								
(1) 経常収益計	68,424	35,289	20,005	39,858	10,844	16,129	190,548	202,318
(2) 経常費用計	34,465	41,073	14,624	49,654	3,435	8,070	151,321	150,306
当期経常増減額 A	33,959	△5,784	0	△9,797	7,409	8,059	39,227	52,012
2. 経常外増減の部								
(1) 経常外収益計				26,682			26,682	27,076
(2) 経常外費用計							0	0
当期経常外増減額 B	0	0	0	26,682	0	0	26,682	27,076
当期正味財産増減額 A + B	33,959	△5,784	0	16,886	7,409	8,059	65,909	79,088
一般正味財産期首残高	39,974	58,526	34,532	172,650	227	356	306,266	207,200
一般正味財産中間残高	73,933	52,742	34,532	189,535	7,636	8,415	372,175	286,289
II 指定正味財産増減の部								
当期指定正味財産増減額	0	0	0	0	0	0	0	0
指定正味財産期首残高	100,000						100,000	100,000
指定正味財産中間残高	100,000						100,000	100,000
III 正味財産中間残高	173,933	52,742	34,532	189,535	7,636	8,415	472,175	386,289

この表は、互助組合の6会計における平成26年4月1日から9月30日までの状況を経常、経常外、指定正味財産の3科目に分け最終的に正味財産中間残高として示したものです。

経常収益・費用は、互助組合の事業収入と支出にあたります。また経常外収益・費用は事業以外の部分であり、互助組合の場合、債券の評価損益にあたります。指定正味財産は基本財産ともいい、互助組合の基盤とされる財産のことです。

主な経常収益は現職会員からの一般事業費分 (掛金の20%)、保険事務手数料、有価証券利息、現職貸付金利息、県市町村からの受託事業収入等です。経常費用は、教育文化事業、給付事業、厚生事業、管理費等です。

ご覧いただいておりますように、当期正味財産増減額 A + B 及び、一般正味財産期首残高 (昨年度の繰り越し) も多く、指定正味財産を含め正味財産中間残高は472,175千円となっており健全に運営されていることがご理解頂けると思います。

正味財産は経営の根幹であり、その充実が互助組合の最重要課題といえます。特に一般財団法人への移行を目前にした今年度につきましては、極力慎重な運営にあたりております。会員の皆様のご理解によって平成26年度期中決算におきましては、安定した経営状況でありますことをご報告いたします。

**おもな記事**

平成26年度期中(4月～9月)決算報告の概要 …… 1	県教委受託元気回復事業報告について …… 6
平成26年度期中一般会計給付・厚生事業報告 …… 2	健康管理推進事業について …… 7
県下小中学生将棋・囲碁うでくらべ大会開催 …… 3	アブラック広告 …… 8
互助組合特約店について …… 4	

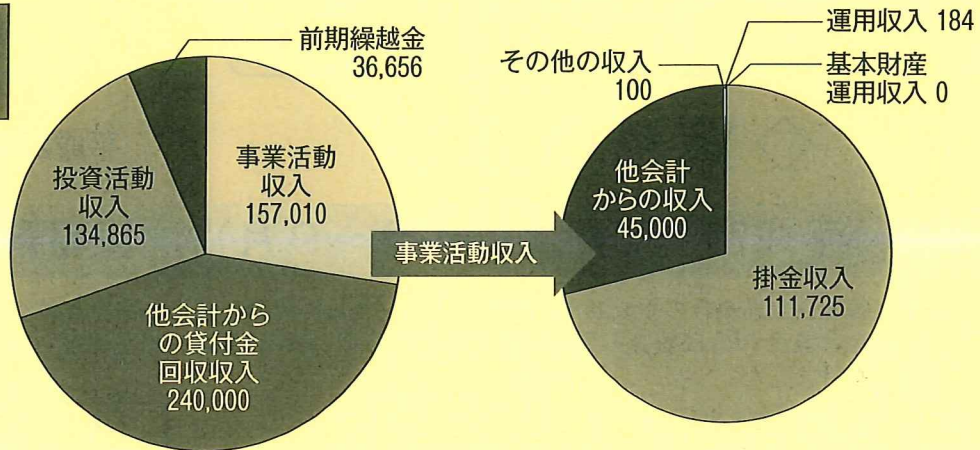


平成26年9月末

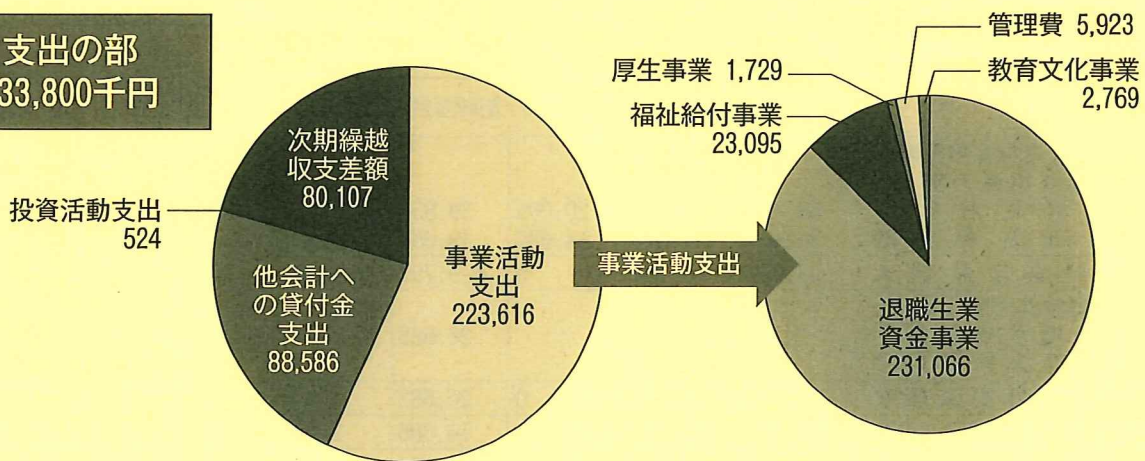
一般会計収支の概要

単位：千円

収入の部  
433,800千円



支出の部  
433,800千円



平成26年9月末

各種事業の内訳

(1) 給付・厚生事業等

事業名	件数	金額	備考
1. 教育文化事業		2,769,352	小中学生将棋大会 地区教育文化助成
2. 退職生業資金事業	236	231,065,607	前年度退職者 中途退職者
3. 福祉給付事業	9,716	23,095,472	
会員医療見舞金	9,079	17,338,200	
療養見舞金	31	990,000	
会員入院療養見舞金	69	652,400	
災害見舞金	17	85,000	
死亡弔慰金	8	310,000	
出産見舞金	83	830,000	1件 1万円
入学祝金	101	505,000	1件 5千円
卒業祝金	91	455,000	1件 5千円
結婚祝金	9	270,000	1件 3万円

事業名	件数	金額	備考
永年勤続退会記念品	213	1,065,000	
介護・看護手当金	3	414,872	
永年加入無給者給付金	12	180,000	
4. 厚生事業		1,728,973	地区厚生事業助成 放送大学
事業費計		258,659,404	

(2) 貸付事業

一般貸付	件数	金額
一般貸付	19件	20,500,000円
住宅貸付	2件	5,500,000円
合計	29件	26,000,000円

(3) 管理費の支出状況

人件費	金額
人件費	24,022,801円
管理経費	15,487,705円
合計	39,510,506円

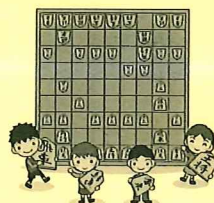


## 第21回 県下小中学生将棋うでくらべ大会、囲碁うでくらべ大会が開催されました!!

教職員互助組合では、教育文化事業の一環として県内小中学生を対象とした将棋、囲碁うでくらべ大会を毎年開催し今年度で21回目を迎えました。

### 第21回 県下小中学生将棋うでくらべ大会

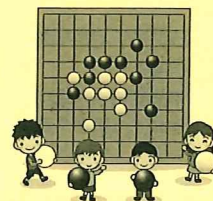
平成26年7月13日(日)ぴゅあ総合において、プロ棋士中尾敏之五段、山田久美女流三段、山梨県グランドチャンピオン古屋皓介氏を迎え154名の児童・生徒が参加し熱戦を繰り広げました。結果は次のとおりです。



	小学4年生までの部			小学5・6年生の部			中学生の部		
	学校	学年	氏名	学校	学年	氏名	学校	学年	氏名
優勝	双葉東小学校	4	西川シュリ	梨大附属小学校	6	今泉 怜太	甲府西中学校	2	福田 洸大
準優勝	北新小学校	4	伊藤 貴大	増穂小学校	5	宮澤 公輔	上野原中学校	3	鈴木 燎河
第3位	駿台甲府小学校	2	青柳 文太	舞鶴小学校	5	伊藤 宗近	梨大附属中学校	1	田中 新太
	櫛形西小学校	4	板谷 佳昌	富河小学校	6	國友 駿介	甲陵中学校	1	玉田 雄基
	甲運小学校	4	長谷川 浩大	若草小学校	5	小野 瑞紀	甲府南中学校	1	堀内 竜汰

### 第21回 県下小中学生囲碁うでくらべ大会

平成26年11月9日(日)山梨学院大学クリスタルタワー8階において、70名の児童・生徒が段級別5クラスに分かれ熱戦を繰り広げました。結果は次のとおりです。



クラス	賞	学校名	学年	氏名	段・級	クラス	賞	学校名	学年	氏名	段・級
A	優勝	北西中学校	1	齊藤 基郎	6段	D	優勝	駿台甲府小学校	5	樋口 温人	15級
	準優勝	石田小学校	3	西尾 結菜	3段		準優勝	宝小学校	5	佐藤 伊央理	12級
	第3位	富竹中学校	2	原田 周	4段		第3位	駿台甲府小学校	5	入倉 聖	15級
	敢闘賞	双葉東小学校	3	内田 蒼葉	5段		敢闘賞	駿台甲府小学校	2	松下 寛明	16級
	敢闘賞	梨大附属小学校	5	大柴 智親	4段		敢闘賞	双葉東小学校	5	アイルランド 瀨那	17級
	敢闘賞	竜王中学校	2	望月 雄真	4段		優勝	駿台甲府小学校	2	清水 捷映	21級
B	優勝	竜王中学校	3	小林 凜	2段	E	準優勝	駿台甲府小学校	2	田中 晴都	21級
	準優勝	梨大附属小学校	5	内田 莉緒	2段		第3位	船津小学校	2	仲沢 和	25級
	第3位	長坂小学校	5	小林 桂月	初段		奨励賞	千塚小学校	3	小宮 山煌大	22級
	第3位	駿台甲府小学校	6	土屋 忠大	1級		奨励賞	玉諸小学校	5	助川 公基	なし
C	優勝	駿台甲府小学校	6	久保田 裕磨	2級						
	準優勝	北新小学校	4	伊藤 貴大	7級						
	第3位	吉田小学校	5	宮下 蒼爽	6級						
	敢闘賞	千塚小学校	6	齊藤 香子	2級						
	敢闘賞	八田小学校	4	藤原 葵	9級						
	敢闘賞	北新小学校	2	野村 友	10級						

Aクラス…3段以上 Bクラス…2段～1級 Cクラス…2級～10級 Dクラス…11級～20級 Eクラス…21級以下・初心者



# (一財)山梨県教職員互助組合会員特約店

## 映画鑑賞に関する特約

### シアターセントラルBe館 1-2

#### <割引内容>

映画鑑賞について次の通り割引く。

1. 大人(一般)料金を1,100円とする。子ども向けプログラム上映中に限って、中学生以下の子ども料金を900円とする。(割引対象となる子ども向けプログラムが確認して購入して下さい。)
2. 他の割引制度とは併用できない。
3. 前売り券及び先行上映等特別興業は除く。

#### <割引対象者>

一般財団法人 山梨県教職員互助組合の会員及びその同伴者1名。子ども向けプログラム上映中に限っては、中学生以下の子ども3名まで。

## 自動車教習所に関する特約

### 湯村自動車学校

#### <割引内容>

取得免許ごと10,000円~20,000円の割引、多数特典あり(特典の重複はない。)

#### <割引対象者>

一般財団法人 山梨県教職員互助組合の会員及びその家族。

### 長坂自動車教習所

#### <割引内容>

普通車免許取得10,000円 中型車・二輪車5,000円の割引、他特典あり

#### <割引対象者>

一般財団法人 山梨県教職員互助組合の会員及びその家族。

## 眼鏡店に関する特約

### メガネトップ株式会社 (国内の各店舗)

#### <割引内容>

通常割引価格より更に次のように割引く。

1. 現金により取得する場合 10%引き。
2. クレジットカードで決済する場合 5%引き。
3. 他の割引特典とは併用できない。

#### <割引対象者>

一般財団法人 山梨県教職員互助組合の会員及びその家族。

### 和真株式会社 (県内直営店のみ)

#### <割引内容>

通常割引価格より更に次のように割引く。

1. 現金により取得する場合 5%引き。
2. クレジットカードで決済する場合 5%引き。
3. 他の割引特典とは併用できない。

#### <割引対象者>

一般財団法人 山梨県教職員互助組合の会員及びその家族。

#### <対象外商品>

使い捨てコンタクト、特別取り寄せの光学機器、眼鏡コンタクトの付属品、修理代

### 眼鏡市場 (県内の各店舗)

#### <割引内容>

通常割引価格より更に次のように割引く。

1. 店舗価格表示より 5%引き。

#### <割引対象者>

一般財団法人 山梨県教職員互助組合の会員及びその家族。

### メガネスーパー株式会社 (県内・東京・大阪の各店舗)

#### <割引内容>

通常割引価格より更に次のように割引く。

1. 現金により取得する場合 10%引き。
2. クレジットカードで決済する場合 5%引き。
3. 他の割引特典とは併用できない。

#### <割引対象者>

一般財団法人 山梨県教職員互助組合の会員及びその家族。

#### <対象外商品>

セット商品、セール商品、使い捨てコンタクト、特別取り寄せの光学機器、眼鏡コンタクトの付属品、修理代、化粧品、ステッキ、健康食品



## 宿泊施設に関する特約

### <利用施設一覧>

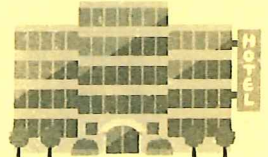
施設名	所在地	電話番号
富士屋ホテル	〒250-0404 神奈川県足柄下郡箱根町宮ノ下359	0460-82-2211
湯本富士屋ホテル	〒250-0392 神奈川県足柄下郡箱根町湯本256-1	0460-85-6111
箱根ホテル	〒250-0521 神奈川県足柄下郡箱根町箱根65	0460-83-6311
富士ビューホテル	〒401-0310 南都留郡富士河口湖町勝山511	0555-83-2211
甲府富士屋ホテル	〒400-0073 甲府市湯村3-2-30	055-253-8111
フルーツパーク富士屋ホテル	〒405-0043 山梨市江曾原1388	0553-22-8811
富士屋ホテル仙石ゴルフコース	〒250-0631 神奈川県足柄下郡箱根町仙石原1237	0460-84-8511

### <割引内容>

各施設宿泊料金等詳しくは直接施設へ連絡して下さい。

### <割引対象者>

一般財団法人 山梨県教職員互助組合の会員及びその家族並びに同伴者。



## スポーツクラブに関する特約

### 総合スポーツクラブ BLUE EARTH

#### <店舗一覧>

店舗名	所在地	電話番号
スポーツスパ店	中巨摩郡昭和町清水新居1089-2	055-221-1555
敷島店	甲斐市天下条750-2	0555-23-7771
石和店	笛吹市石和町四日市場1826	055-263-7222
山梨店	山梨市鴨居寺937	0553-22-1117
櫛形店	南アルプス市小笠原1312	055-284-5010
甲西店	南アルプス市東南湖10952	055-284-3399
富士河口湖店	南都留郡富士河口湖町船津5543	0555-73-4313

### <割引内容>

1. フィットネスクラブ (フルタイムシングル会員様)

- ・入会金 2,100円→免除。
- ・登録料 3,150円
- ・月会費 8,925円→8,400円に。
- ※富士河口湖店のみ月会費6,480円が5,980円に。
- ※契約日現在、フルタイムシングル会員様につきましては、特約内容に移

行させていただきます。

2. スイミングスクール (スイミング会員様)

- ・入会金 8,400円→免除。
- ・初年度年会費 3,150円→免除。
- ・月会費 6,300円

### <割引対象者>

- ・フィットネスクラブは、組合員様。
- ・スイミングスクールは、組合員様ご家族。





# 契約店舗と割引内容一覧

特約による割引を受ける場合は、店頭にて互助組合理事長が発行する「組合証」を提示するか互助組合の会員である旨をお伝えください

## 冠婚葬祭に関する特約

### アピオ (衣装・婚礼)

<割引内容>

葬儀セット価格より割引あり

<割引対象者>

一般財団法人 山梨県教職員互助組合の会員  
及びその家族。

### アピオ (葬祭)

<割引内容>

会場使用料・光熱費の無料、セット価格より

5%~20%の割引

(基本セット、オプションセット、フラワー  
セット)

### 株式会社 石川 (アンジェリーールイシカワ)

<割引内容>

貸衣装割引

<割引対象者>

一般財団法人 山梨県教職員互助組合の会員。

## 旅行者に関する特約

### JTB 関東甲府支店

<割引内容>

1. 海外旅行 ルック基本料金の3%引き (オプションは除く)
2. 国内旅行 エース基本料金の3%引き (宿泊のみプラン・オプションは除く)
3. 宿泊のみの契約に係る取引手数料を免除。

### 日本旅行甲府支店

<割引内容>

#### 1. 海外企画

- ・MACH 旅行代金の5%引き。
- ・BEST、I'LL、AVA、ハローツアー、CLUBMED、LOOKJTB、HOLIDAY、MYTOUR、LOOKWORLOD、MIND 旅行代金の3%引き。

#### 2. 国内企画

- ・赤い風船 旅行代金の5%引き。(JRプランのJR券部分は除く)
- ・JALTOURS、全日空スカイホリデー、CLUBMED 旅行代金の3%引き。

<割引対象者>

一般財団法人 山梨県教職員互助組合の会員及び旅行に同行する家族。

<割引対象外>

オプションツアー、JR券、宿泊券、船車券、観光券、傷害保険、手数料、取扱料等前項に掲げる企画商品に付随して発生する商品は割引引かない。

### トップツアー甲府支店 (トップツアー富士吉田支店)

<割引内容>

#### 1. 海外企画

- ・自社商品 (クラスセ) 旅行代金の5%または3%引き。

#### 2. 国内企画

- ・自社商品 (トップツアー) 旅行代金の5%または3%引き。

<割引対象者>

一般財団法人 山梨県教職員互助組合の会員及びその旅行に同行する一親等以内の親族。

<割引対象外>

JR券、宿泊券、船車券、観光券、ブルークーポン、傷害保険、手数料、取扱料等前項に掲げる企画商品に付随して発生する商品は割引引かない。

### Knt (近畿日本ツーリスト) 甲府支店

<割引内容>

1. 海外企画
  - ・ホリディ (オプションを除く)
  - 基本旅行代金の3%引き。

#### 2. 国内企画

- ・メイト (宿泊のみ、オプションは除く) 基本旅行代金の5%引き。

<割引対象者>

一般財団法人 山梨県教職員互助組合の会員及び旅行に同行する家族。

<割引対象外>

JR券、宿泊券、船車券、観光券、傷害保険、手数料、取扱料等前項に掲げる企画商品に付随して発生する商品は割引引かない。

### 富士急トラベル株式会社 (富士吉田支店・トラベルスクエア・都留大月支店・甲府支店・甲府駅前案内所・韮崎旅行センター)

<割引内容>

#### 1. 海外企画

- ・ジョイフルツアー、I'LL、LOOKJTB k、MACH 旅行代金の5%引き。(一部限定商品は割引対象外)
- ・AVA、ハローツアー、LOOKWORLD、MYTOUR、MIND、CLASSE、BEST、ビックホリデー 旅行代金の3%引き。(一部限定商品は割引対象外)

#### 2. 国内企画

- ・グリーンツアー、エース、メイト、赤い風船、トップツアー 旅行代金の5%引き。(一部限定商品は割引対象外)
- ・ANAスカイホリデー、ジャルストーリー、ビックホリデー 旅行代金の3%引き。(一部限定商品は割引対象外)

<割引対象者>

一般財団法人 山梨県教職員互助組合の会員及び旅行に同行する一親等以内の家族。

<割引対象外>

JR券、宿泊券、船車券、観光券、傷害保険、手数料、取扱料等前項に掲げる企画商品に付随して発生する商品は割引引かない。



## 引越業者に関する特約

### 引越のサカイ

<割引内容>

特別優待割引あり

(詳しくは、特別優待専用ダイヤル 0120-75-1141へ)

### 日本通運

<割引内容>

特別優待割引あり (詳しくは、互助組合ホームページへ)

<割引対象者>

一般財団法人 山梨県教職員互助組合の会員及びその家族。



## カラオケに関する特約

### カラオケ シダックス

<店舗一覧>

店 舗 名	所 在 地	電 話 番 号
甲府南西通りクラブ	甲府市徳行2-17-6	055-224-1155
甲府山の手通りクラブ	甲府市大和町3-35	055-254-6311

※互助組合の会員証で「シダックス法人・団体会員」の割引を受けることができます。

## ギフトに関する特約

### 株式会社 リョーウン

<割引内容>

ギフト商品販売 割引あり (お問い合わせ 0551-22-8511)

<割引対象者>

一般財団法人 山梨県教職員互助組合の会員及びその家族。



# 県教委受託元気回復事業事業報告

今後も  
大勢の皆様のお申込を  
お待ちしております

## 平成26年度事業報告

公 演 名	日 時	場 所	申込数	当選者数
アンパンマンミュージカル	5月31日	コラニー文化ホール	290	240
天童よしみコンサート	6月28日	都留の杜うぐいすホール	74	60
VF甲府 vs セレッソ大阪	7月23日	山梨中銀スタジアム	242	100
リトルマーメイド (バスツアー)	8月16日	四季劇場「夏」	241	40
加山雄三コンサート	10月23日	コラニー文化ホール	88	50
VF甲府 vs 川崎フロンターレ	10月26日	山梨中銀スタジアム	130	100
ジーザス・クライスト=スーパースター	10月26日	コラニー文化ホール	161	80
南こうせつ	11月16日	韮崎文化ホール	105	70
VF甲府 vs サンフレッチェ広島	11月22日	山梨中銀スタジアム	171	100

体 験 教 室	日 時	場 所	申込数	当選者数
苔玉教室	6月14日(土)	風花	45	40
	7月12日(土)			
フラワーアレンジメント教室	7月6日(日)	ヒビヤフラワー甲府校	32	32
	8月31日(日)			
フォレストアドベンチャー	8月3日(日)	フォレストアドベンチャーフジ	39	39
乗馬体験教室	8月23日(土)	カナディアンキャンプ八ヶ岳	36	24
富岡製糸場見学&工芸体験 (バスツアー)	10月13日(月)	富岡製糸場 他	75	40
手作りパン教室	10月26日(日)	向山美和子の料理教室	45	20
陶芸 (ろくろ) 体験	11月8日(土)	六鵬窯	30	26

### \*事業後のアンケート\*

- ・3歳の娘も何日も前から楽しみにしていました。(アンパンマンミュージカル)
- ・癒やしを求めて参加しました。教室の先生もとても熱心に教えていただき、安らぎの時間となりました。(苔玉教室)
- ・天童よしみさんの前向きな姿勢と歌唱力に感動し、とてもすばらしい時間をすごすことができました。(天童よしみコンサート)
- ・ゆったりとしたひとときをすごすことができました。作品を持ち帰って飾れることがうれしいです。(フラワーアレンジメント教室)
- ・観客の声援などが加わり熱気を帯びた雰囲気を楽しむことができ、最高でした。(VF甲府ホームゲーム)
- ・はじめてろくろを体験したが楽しく、自分の作品を作る喜びを実感した。(陶芸教室)
- ・スタッフの方の対応も良くとても楽しめました。「また来たいね」と言いながら帰ってきました。(フォレストアドベンチャー)
- ・迫力と感動のステージにとっても元気をもらいました。リフレッシュできました。(リトルマーメイド)

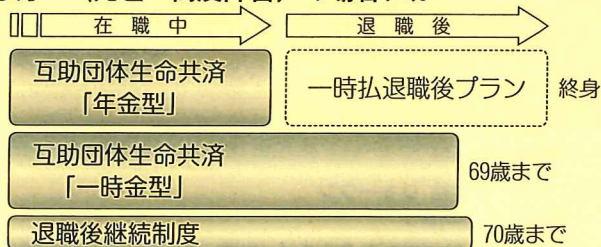
この他にも多数のご意見、ご感想をいただきました。県教委の福利厚生事業としての範囲内で、できるだけご要望にお応えできるよう、努めていきたいと思っておりますので、よろしく願います。

## ご存知ですか? 「互助団体生命共済制度」は在職中から退職後まで安心です!!

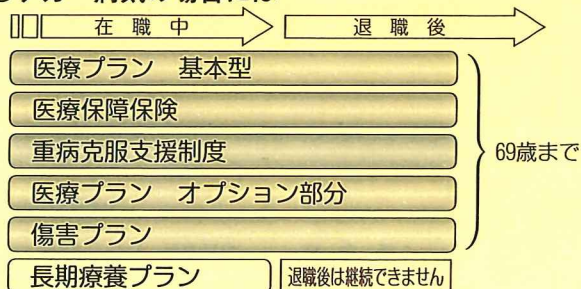
※退職後も69歳まで同じ制度内容で継続可能となります。(所定の手続きが必要となります。)

(対象制度: 互助団体生命共済 (一時金型)、医療プラン (基本型+オプション部分)、医療保障保険、重病克服支援制度、傷害プラン)

### ●万一 (死亡・高度障害) の場合には…



### ●ケガ・病気の場合には…





## 健康管理推進事業

健康教育のためのセミナーが開催されました！



### 管理職のためのメンタルヘルス研修会

平成26年7月10日(木)、敷島総合文化会館にて、響ストレスケアところとからだの診療所の大橋昌資先生より「～メンタル不調者の職場復帰体制作り～」についてご講演いただきました。

- I. 「うつ病」の整理
- II. 「3次予防」と「4つのケア」の解説
- III. 現状の職場での問題点や課題
- IV. 3次予防と絡めたリワークの紹介

また、山梨県教育庁福利給与課健康管理担当課長補佐の山下清子 保健師より「職場復帰支援と職場リハビリテーション」についてご講演いただきました。

- I. 教員の休職者数の現状
- II. メンタルヘルス関係指針等の概要
- III. 職場復帰支援・職場リハビリテーション
- IV. 管理職にお願いしたいこと

以上の内容でお話しをいただきました。来年度につきましては「病気の知識・ストレスチェック」をテーマに現在講師を調整中です。

### 教職員のためのメンタルヘルス研修会

平成26年8月8日(金)、ぴゅあ総合 2階大研修室にて、東京メンタルヘルス株式会社心理カウンセラー上級教育カウンセラーの齊藤正志先生より「教職員のストレス・ケア～自分でするケア、みんなでするケア～」についてご講演いただき、37名の方のご出席をいただきました。

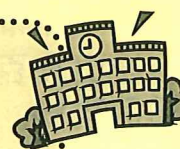
- I. 教職員のメンタルヘルスの現状 … 在職者の精神疾患による病気休養者数は10年で3倍に。精神疾患の休職教員の約半数は、所属校への勤務後2年以内に休職している。
- II. 教職員のメンタルヘルスを低下させるもの … 勤務問題、健康問題、家族問題など。
- III. セルフケア～ダブルカラム法のワーク～ … 自分の考えを堂々巡りにせず、書いて外在化することが大切。自動思考、合理的な反応、それぞれを書いて外在化する中で考え方が変わる。
- IV. ラインによるケア～うつのサインを見逃さない～ … ミスが増える、口調がきつくなる、欠勤が増える、視線が合わない感じ、生き生きとした感じがなくなる、判断の速度が遅くなるなど。
- V. ラインによるケア～傾聴のワーク～ … 傾聴、たった2分でも相手の話に耳をかたむけて聴いてあげると、相手は満足する。

以上の内容でお話しをいただきました。来年度につきましては、現在講師を調整中です。

### 巡回健康指導 健康相談

現在、訪問中です！

多くの先生方に受けていただきますよう、よろしくをお願いします。





# ●現在、保険について、こんな事でお困りのことはございませんか？

いくつも保険には入っているけど  
どんな契約内容だったかなあ

健康に不安があるけど  
入れる保険はあるかなあ？



アフラックには入っているけど  
保険証券が見当たらず...

結婚したんだけど  
名義変更や住所変更はどうしたらいいのかな？


病気ケガの給付金の手続き、  
万が一の時の保険金の  
請求手続きなどについて  
知りたいなあ

## まずは、お気軽にご相談ください！

お問い合わせ先：【募集代理店】株式会社山交百貨店 商事部保険課

# TEL：0120-190-805 / 0120-005-056

**あなたに  
ピッタリの  
保障探し**



病気・ケガの保障

ちゃんと応える  
医療保険  
EVER

ちゃんと応える  
医療保険  
Lady's EVER

NEW/  
生きるための  
がん保険  
Days

NEW/  
生きるための  
がん保険  
Days

三大疾病の保障

三大疾病保障プラン

健康に不安のある方の保障

健康に不安がある人も入りやすい医療保障  
やさしい  
**EVER**

健康保障  
どなたでも

万が一の死亡保障

家族に毎月届く生命保険  
**GIFT**

アフラックの  
終身保険

承継の自分が決める保障  
**WAYS**

その他の商品については別途お問い合わせください。  
●商品の詳細は「契約概要」等をご覧ください。

募集代理店(お問合せ先)  
〒400-0031 甲府市丸の内1-3-3  
株式会社山交百貨店  
商事部保険課

引受保険会社  
**Affac** アフラック  
(アメリカンファミリー生命保険会社)  
山梨支社  
〒400-0031 甲府市丸の内3-32-12 甲府ニッセイスカイビル4階  
お問合せ・各種お手続き コールセンター 0120-5555-95

AFLT02-2014-00033 8月29日(150308)